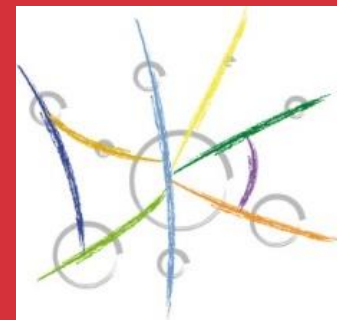




# Le Projet NFL-long terme : enjeux pour l'aire métropolitaine Lyon-Saint- Etienne

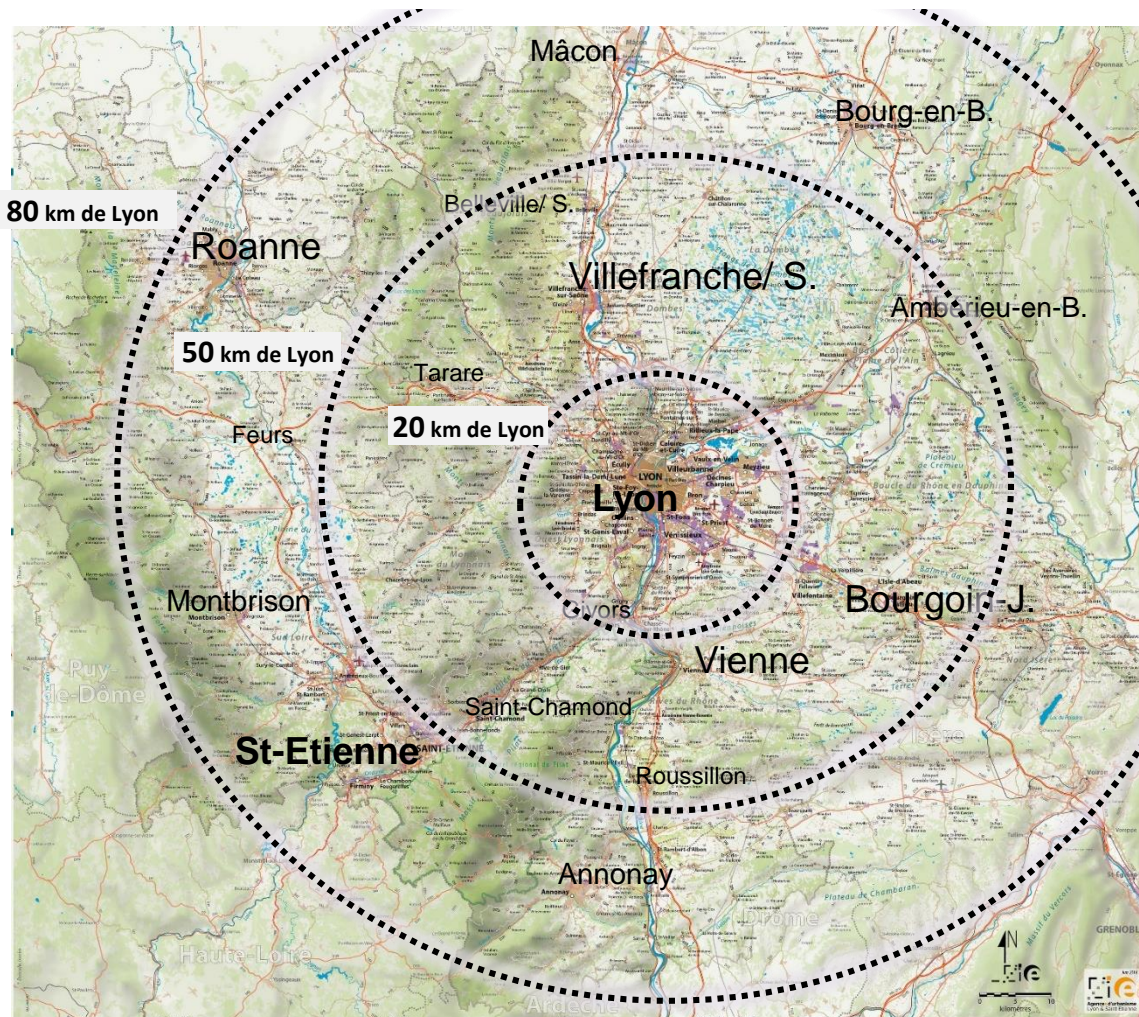


Les Scot de l'aire métropolitaine lyonnaise

# L'aire métropolitaine Lyon – Saint-Etienne, espace de référence



# L'aire métropolitaine Lyon Saint-Etienne de quoi parle-t-on ?



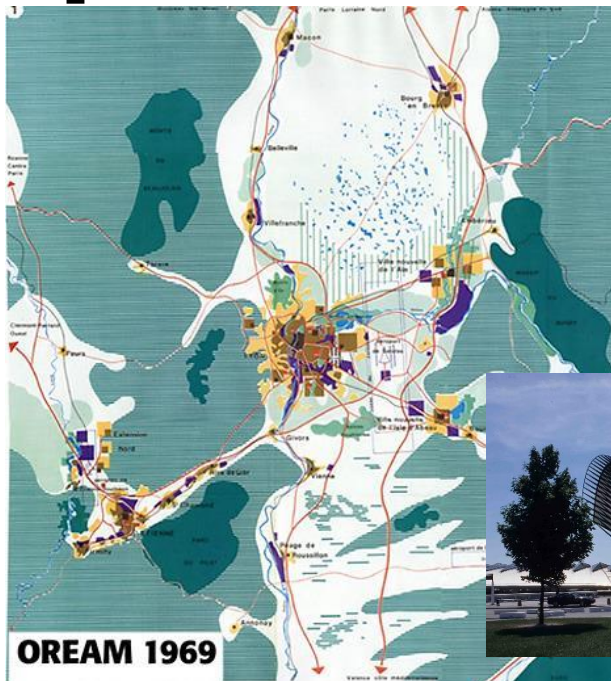
*Chiffres clefs de l'aire métropolitaine :*

- **3,3 millions** d'habitants
- **1,4 millions** d'emplois
- **2 métropoles**
- **6 agglomérations** de plus de 50 000 habitants
- **Un système urbain multipolaire**

La géographie de l'aire métropolitaine

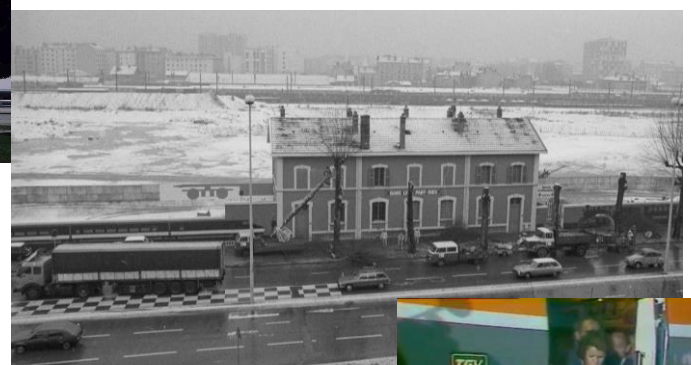


# Une échelle de territoire qui fait référence depuis 50 ans



**OREAM 1969**

schéma d'aménagement de la  
Lyon Saint-Etienne Grer



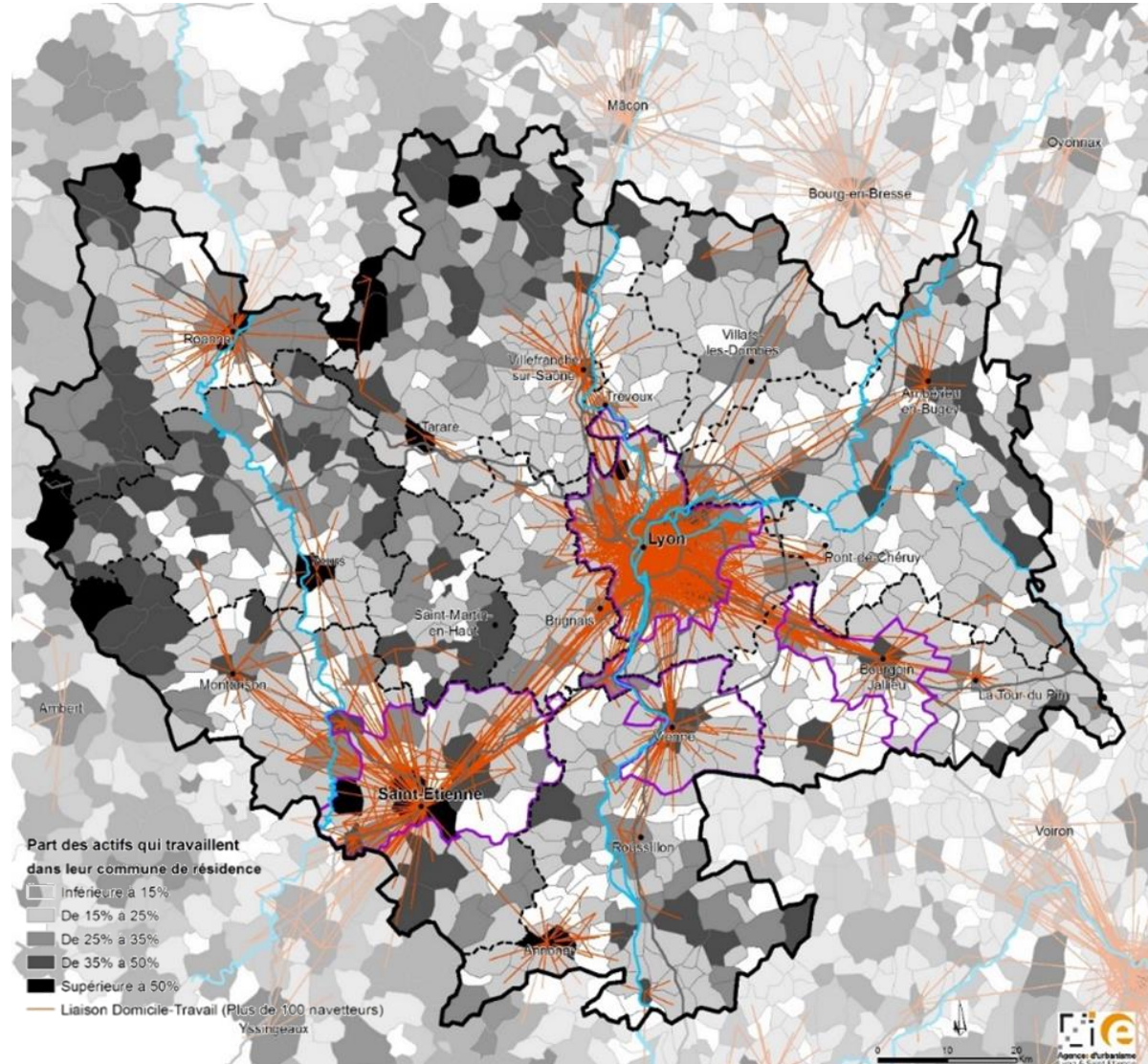
*Habiter un jardin, affiche pour la ville nouvelle, 1980.*



ina.fr



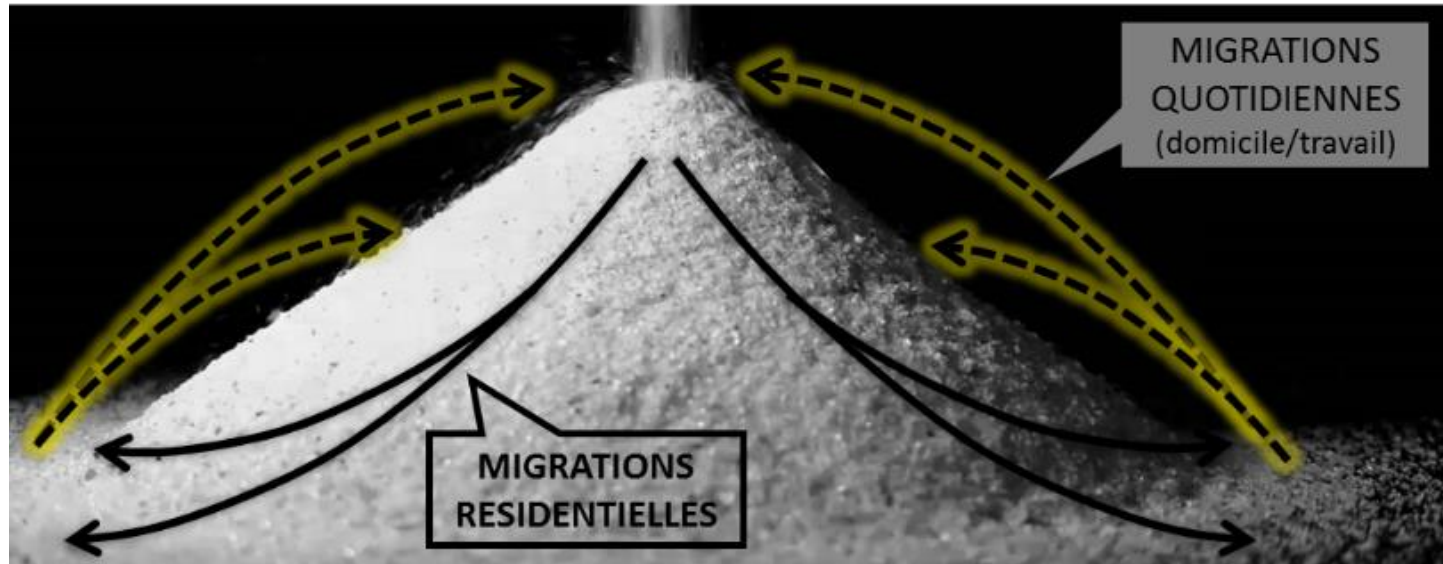
# Un territoire d'interdépendances



Les migrations domicile – travail :  
une illustration des interdépendances territoriales

# Un territoire d'interdépendances

## Exemple des dynamiques de concentration et de diffusion



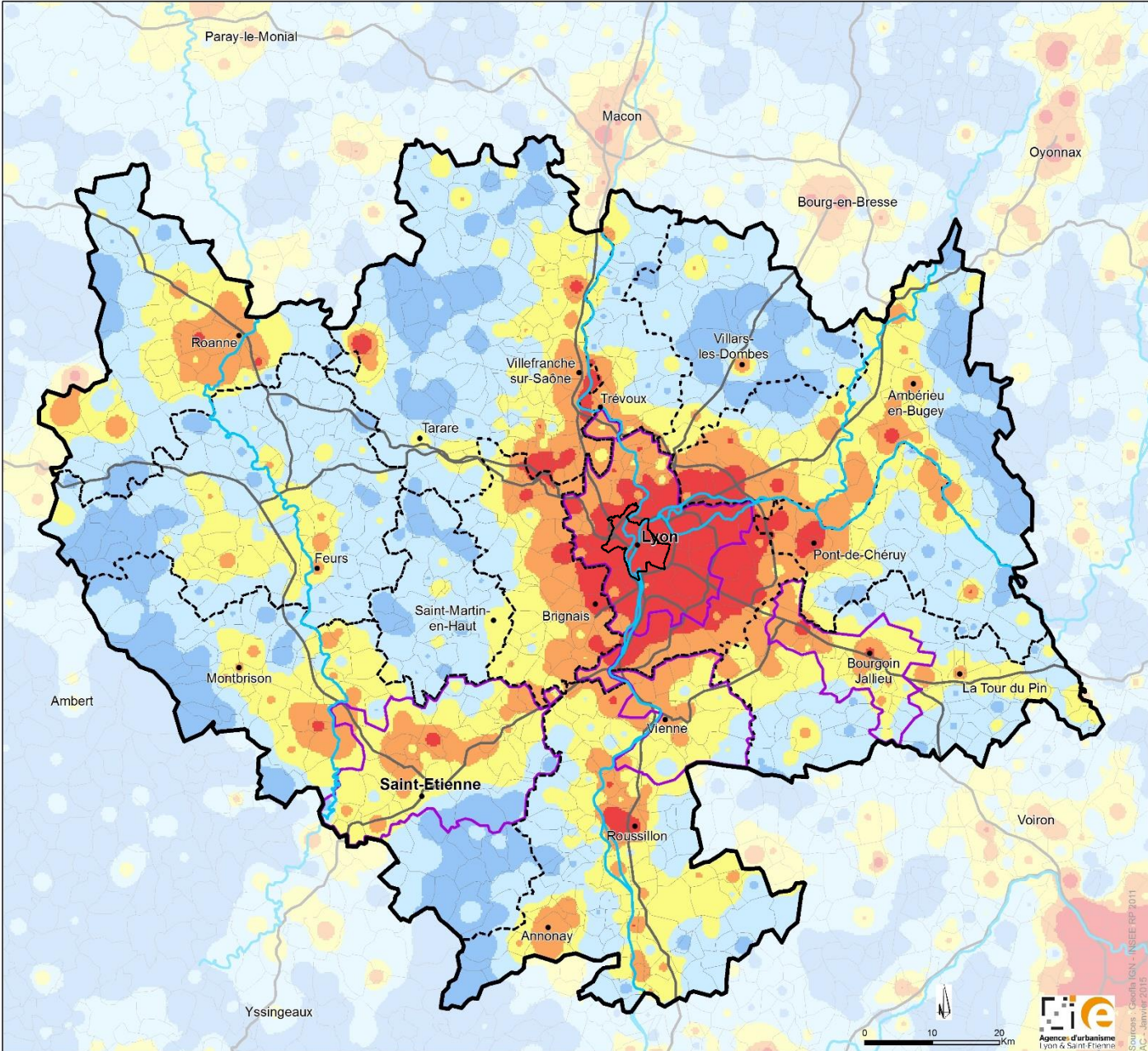
Théorème de la pyramide de sable  
(Yves Crozet) :

➔ « plus le centre croit, plus la base s'élargit ».

Le corolaire de ces dynamiques territoriales est l'allongement des distances parcourues quotidiennement et la déconnexion entre lieu de résidence et lieu de vie



# Lyon et son aire métropolitaine – Le « film » de la croissance démographique

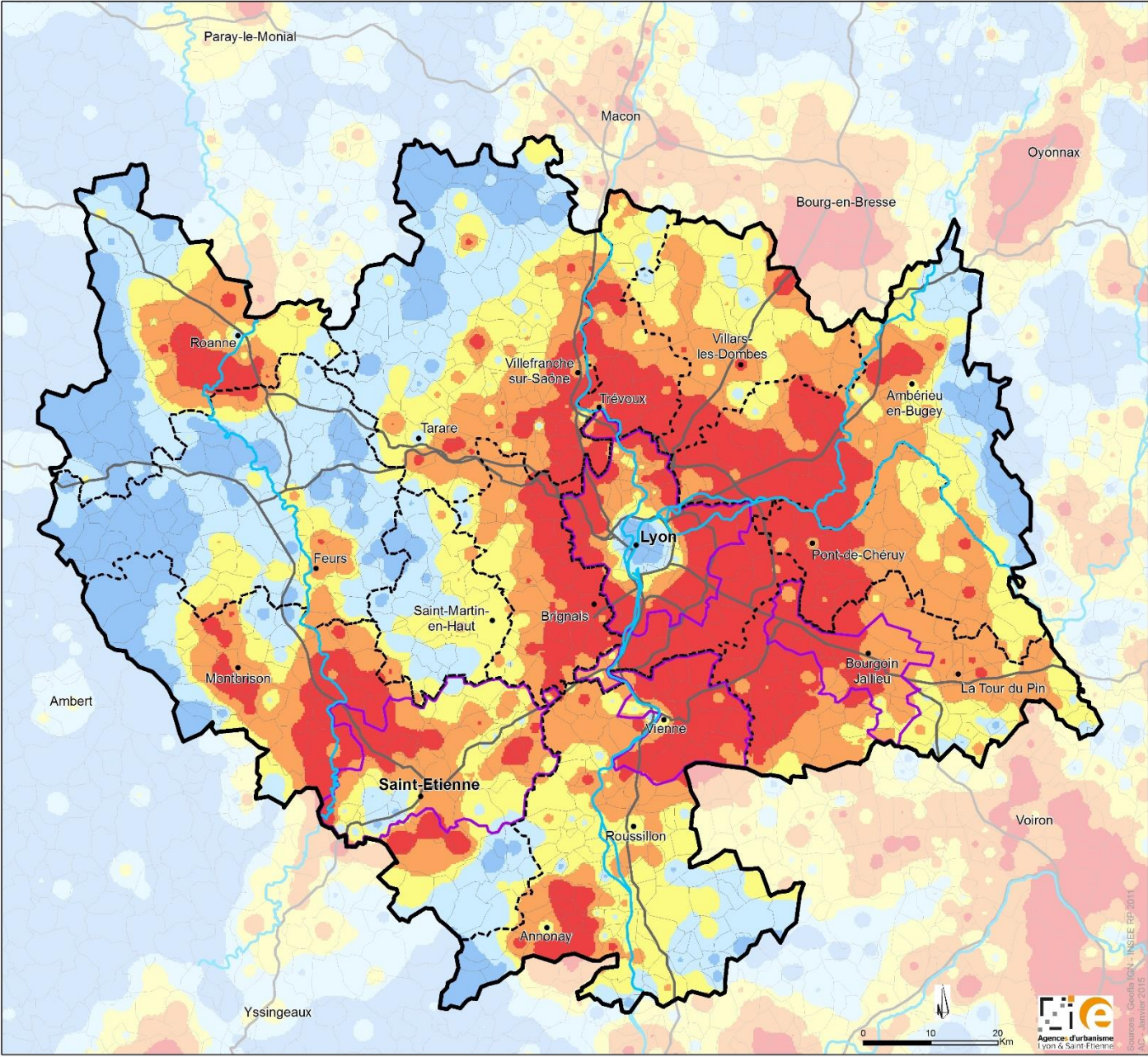


Taux d'évolution annuel moyen de la population entre 1954 et 1968

- Inférieur à -1%
- De -1% à 0%
- De 0% à 1%
- De 1% à 2,5%
- Supérieur à 2,5%
- Périmètre de l'Inter-Scot
- Périmètre Scot



# Lyon et son aire métropolitaine – Le « film » de la croissance démographique



Taux d'évolution annuel moyen de la population entre 1968 et 1982

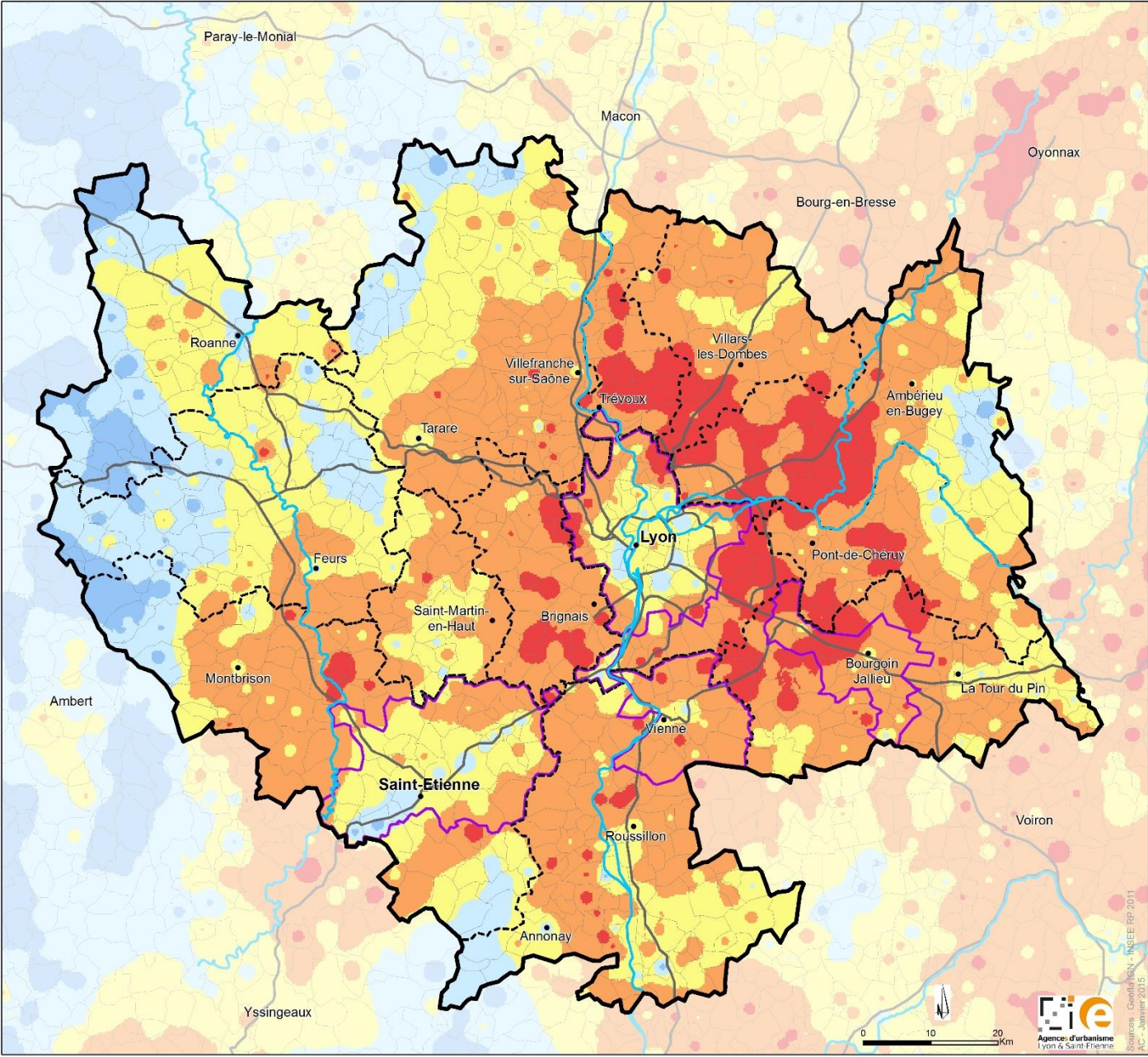
- Inférieur à -1%
- De -1% à 0%
- De 0% à 1%
- De 1% à 2,5%
- Supérieur à 2,5%
- Périimètre de l'Inter-Scot
- Périimètre Scot



Sources: Cassini IGN - INSEE RP 2011, Agences d'urbanisme Lyon & Saint-Etienne, 10C - Janvier 2015



# Lyon et son aire métropolitaine – Le « film » de la croissance démographique



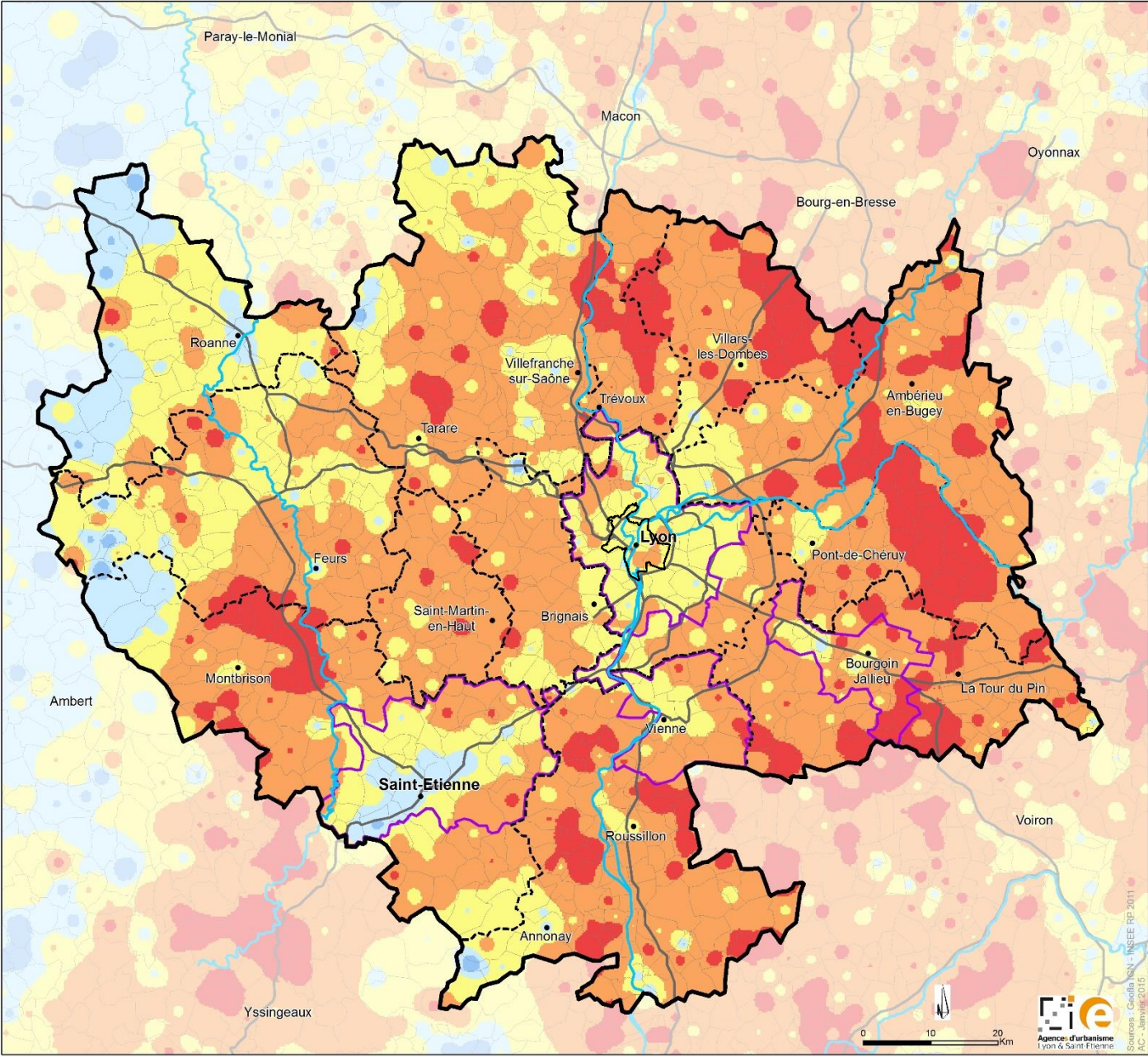
**Taux d'évolution annuel moyen de la population entre 1982 et 1999**

- Inférieur à -1%
- De -1% à 0%
- De 0% à 1%
- De 1% à 2,5%
- Supérieur à 2,5%

— Périmètre de l'Inter-Scot  
- - - Périmètre Scot



# Lyon et son aire métropolitaine – Le « film » de la croissance démographique

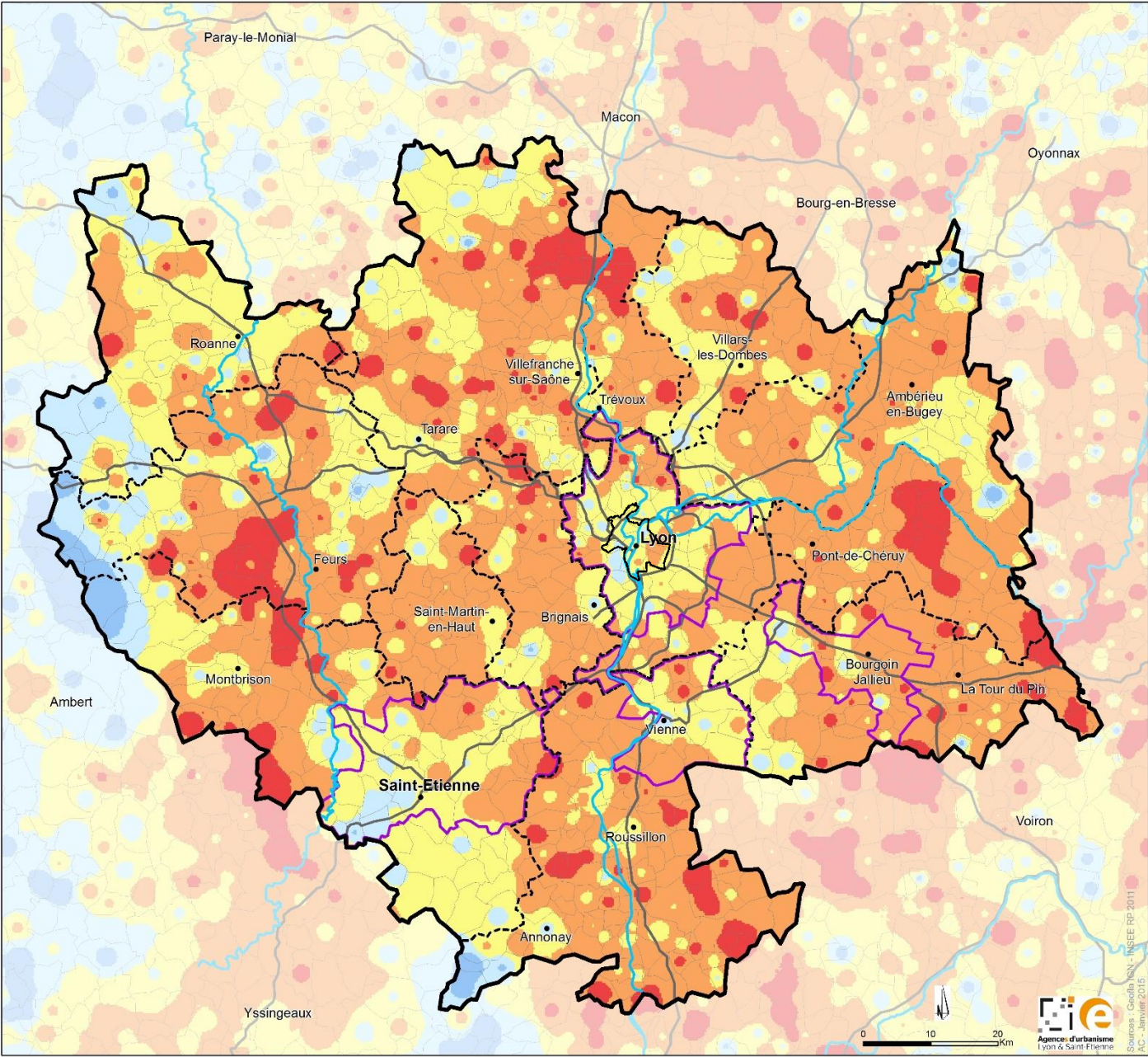


Taux d'évolution annuel moyen de la population entre 1999 et 2006

- Inférieur à -1%
- De -1% à 0%
- De 0% à 1%
- De 1% à 2,5%
- Supérieur à 2,5%
- Périmètre de l'Inter-Scot
- Périmètre Scot



# Lyon et son aire métropolitaine – Le « film » de la croissance démographique



**Taux d'évolution annuel moyen de la population entre 2006 et 2011**

- Inférieur à -1%
- De -1% à 0%
- De 0% à 1%
- De 1% à 2,5%
- Supérieur à 2,5%

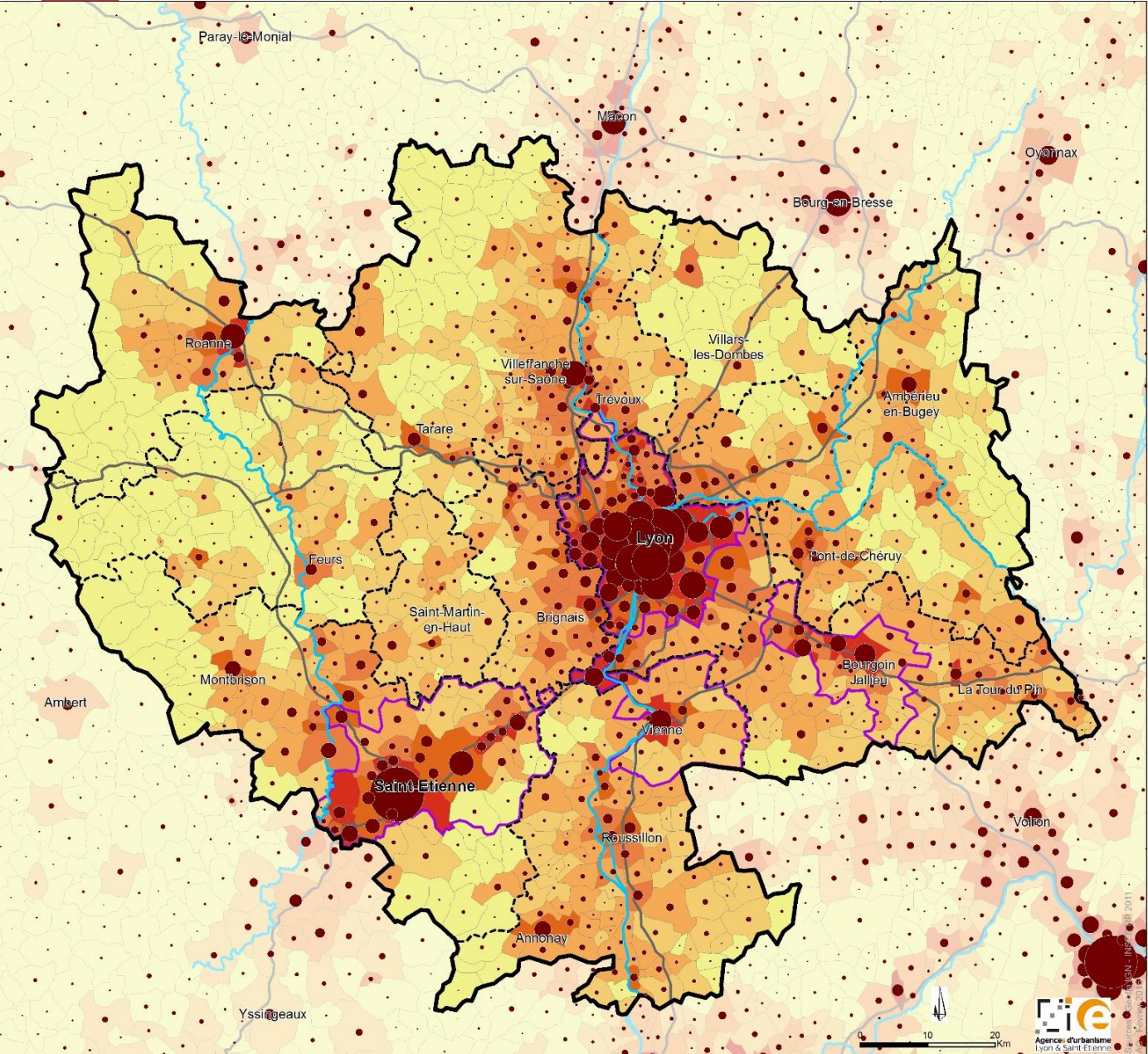
— Périmètre de l'Inter-Scot  
- - - Périmètre Scot

+ 350 000 habitants dans l'aire métropolitaine lyonnaise entre 1999 et 2013

Près des deux tiers hors des grandes agglomérations



# Lyon et son aire métropolitaine – Le « film » de la croissance démographique



### Densité de population en 2011 (habitants/km²)

- Inférieure à 50
- De 50 à 100
- De 100 à 250
- De 250 à 500
- De 500 à 1000
- De 1000 à 5000
- Supérieure à 5000

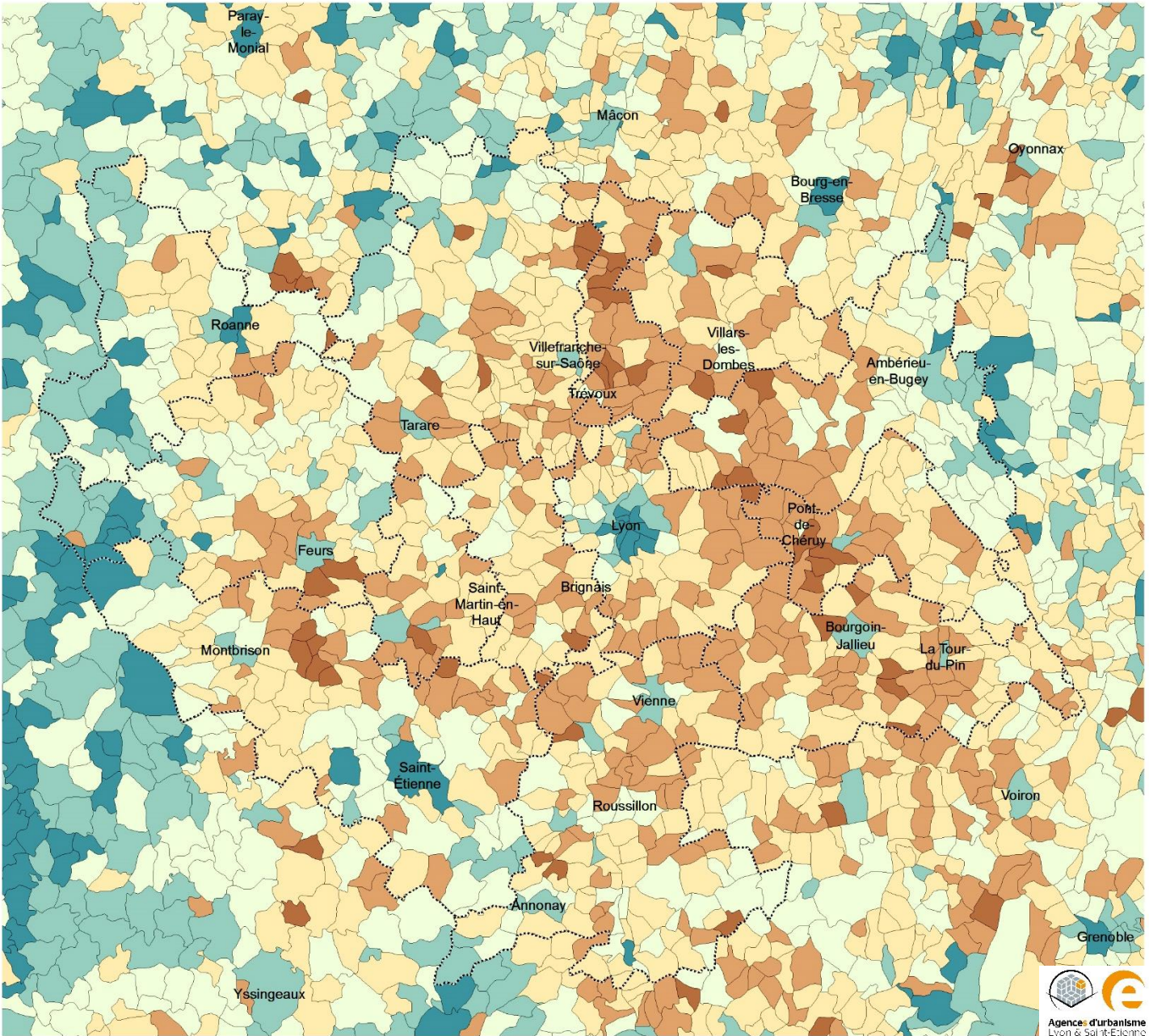
### Population en 2011

- 100 000
- 100

- Périmètre de l'Inter-Scot
- Périmètre Scot



# Lyon et son aire métropolitaine – Les ménages

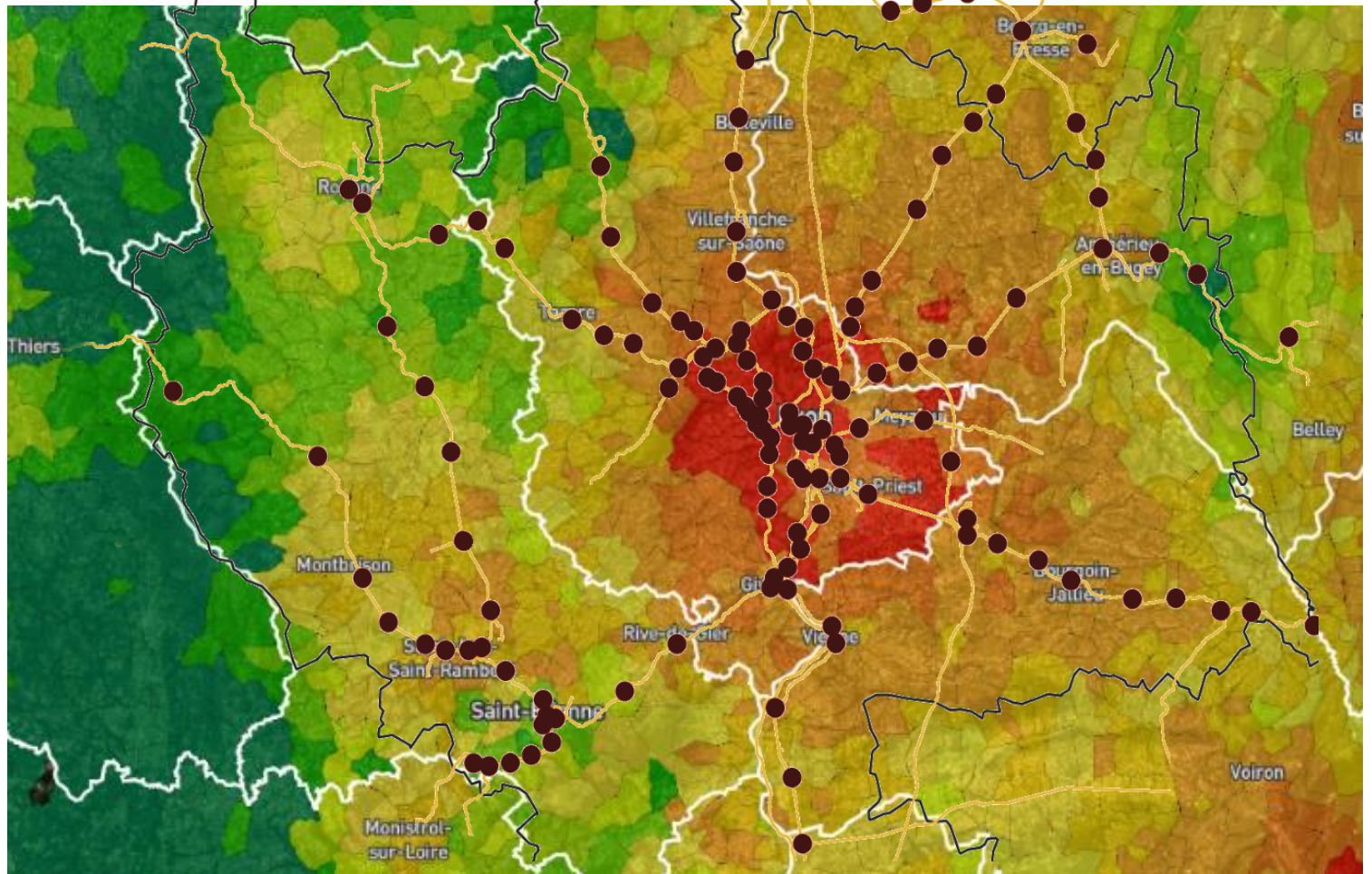


Taille moyenne des ménages en 2013

- moins de 2,0
- 2,0 - 2,2
- 2,2 - 2,4
- 2,4 - 2,6
- 2,6 - 2,8
- 2,8 et plus



# Le marché immobilier, un puissant facteur des dynamiques territoriales



Source : Meilleursagents.com (bases de données des Notaires)

< 911 €  > 4406 €

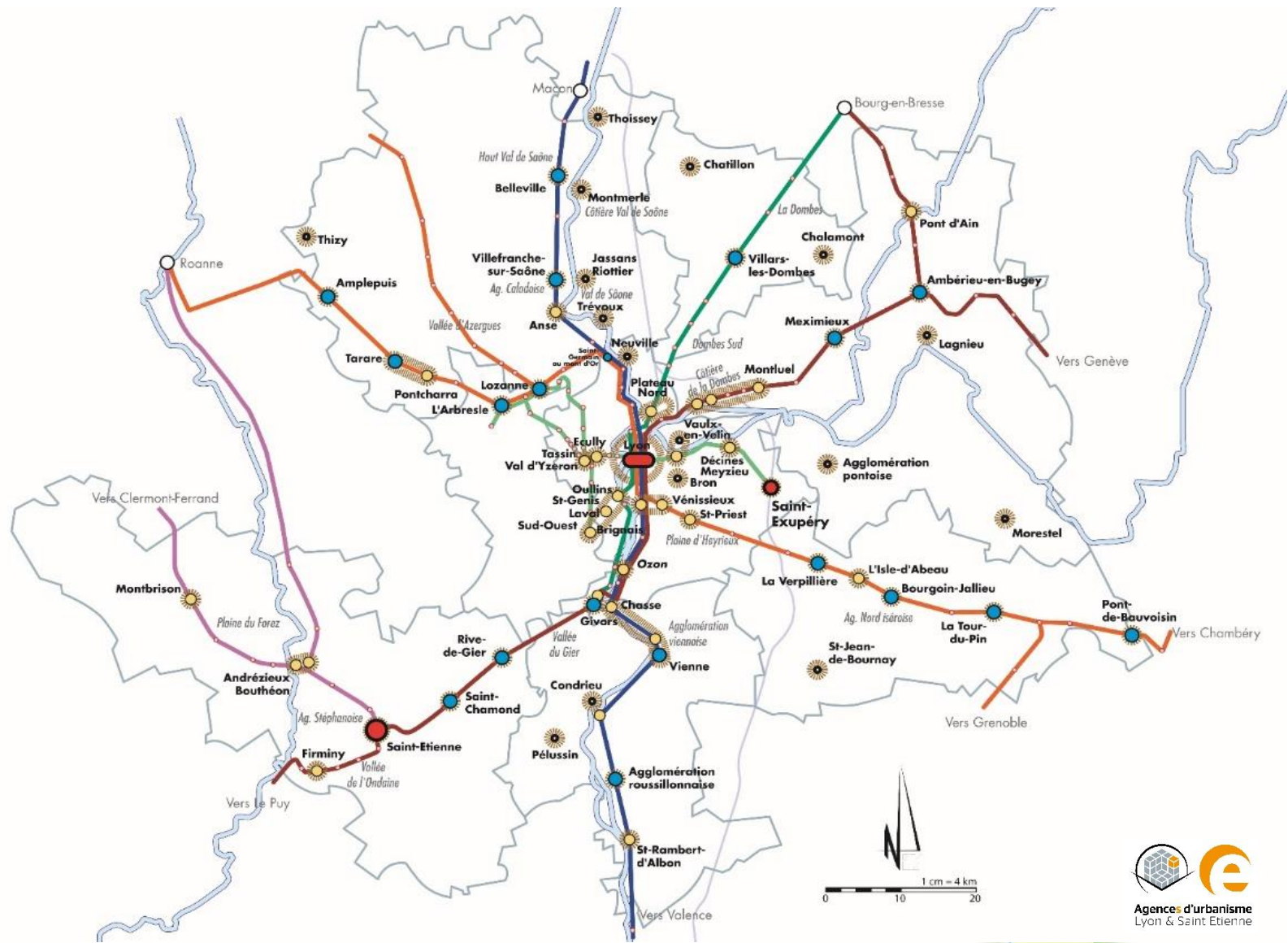




**L'articulation urbanisme-déplacements  
au cœur des enjeux de l'aire  
métropolitaine Lyon-Saint-Etienne**



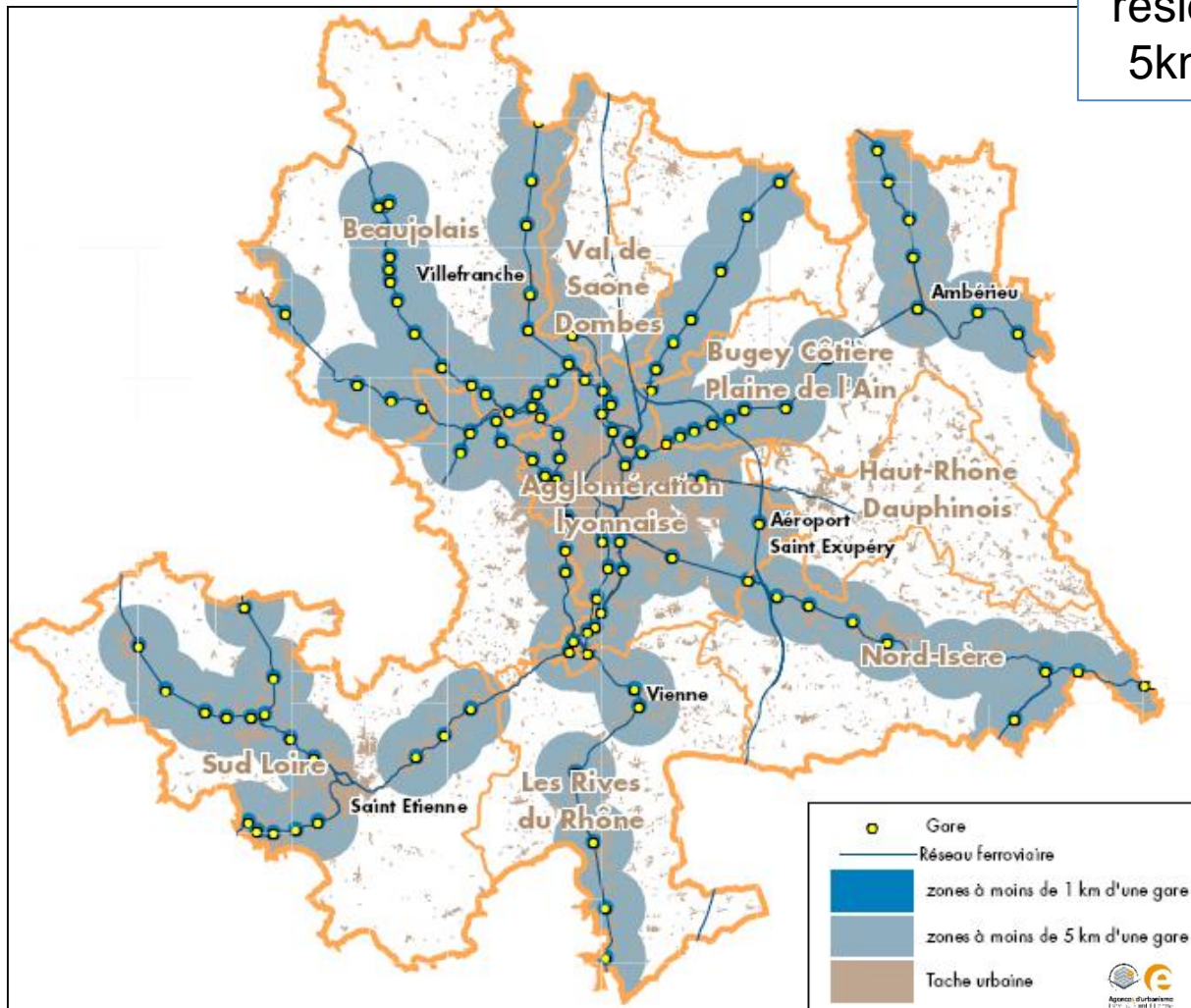
# Une vision commune du développement de l'aire métropolitaine de Lyon et Saint-Etienne



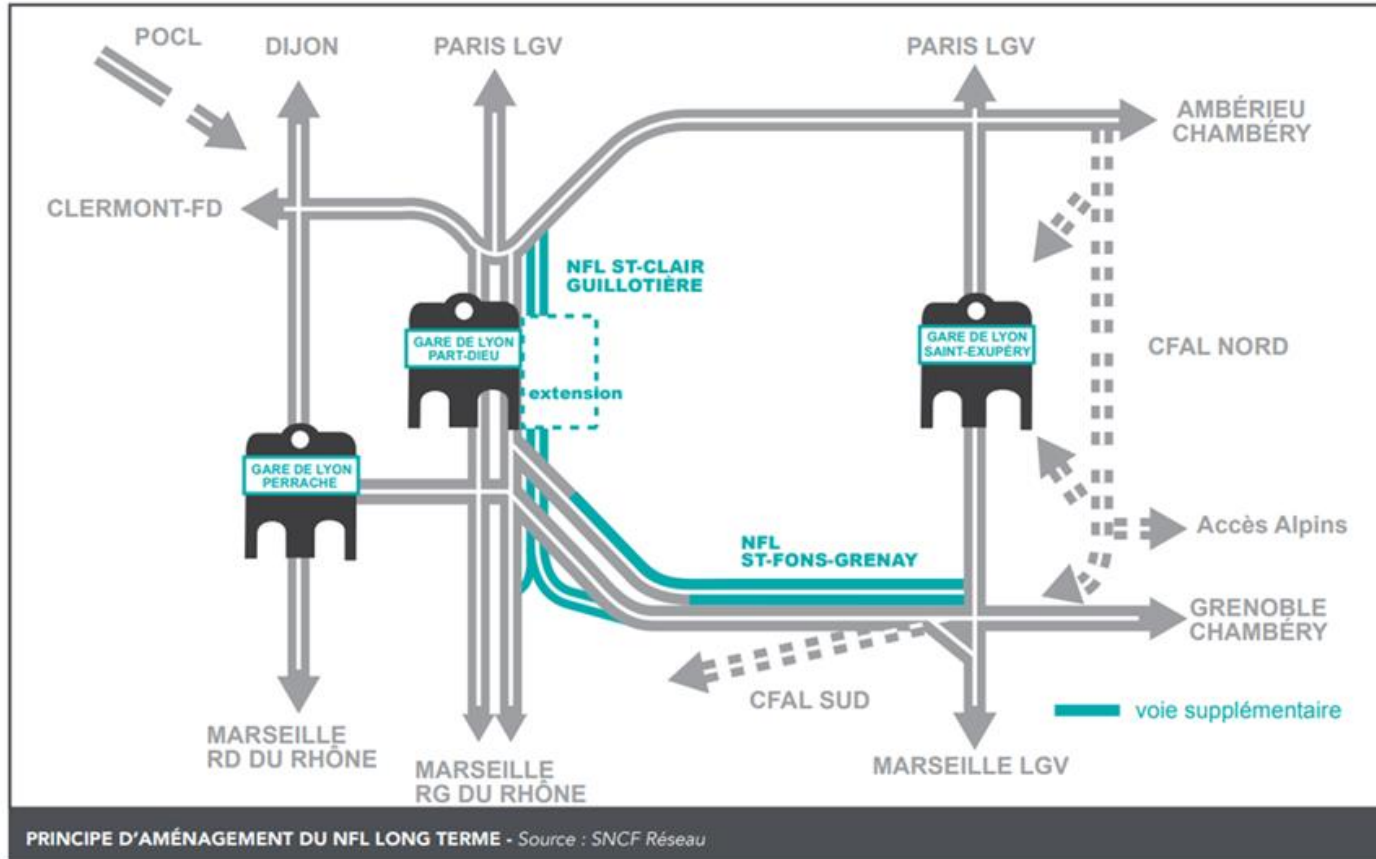


# L'étoile ferroviaire : un potentiel de développement pour l'aire métropolitaine

81% de la population réside dans un rayon de 5km autour d'une gare



# Un cœur de réseau très marqué au quotidien par des dysfonctionnements et des fragilités





# Des perspectives de développement qui pèseront encore sur les réseaux

De + 370.000 à + 770.000 habitants supplémentaires

(Perspectives Omphale Insee 2040)

